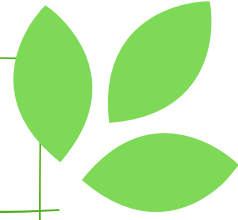


PROGRAMME D'ANIMATIONS à destination des écoles primaires

En partenariat avec l'association Perche Nature



SOMMAIRE



Page 3 : Objectif des animations et démarche éducative

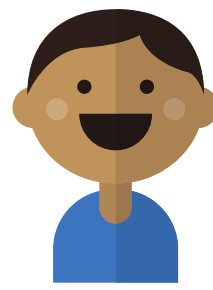
Page 4 et 5 : Présentation des animations - Découverte des déchets

Page 6 : Modalités d'inscription et contact

Page 7 : Fiche d'inscription à retourner par mail



SYNDICAT DE VALORISATION
DES ORDURES MÉNAGÈRES



PROGRAMME D'ANIMATIONS À DESTINATION DES CLASSES PRIMAIRES

Objectif du programme d'animations scolaires et démarche éducative de l'association Perche Nature

Le SYVALORM Loir et Sarthe, service public chargé de la gestion des déchets ménagers (collecte et traitement) qui rassemble depuis le 1er janvier 2020 le SMIRGEOMES et le SICTOM de Montoire intervient sur 134 communes pour le compte de près de 110 000 habitants.

Le syndicat a depuis longtemps initié un programme ambitieux de réduction et de prévention des déchets. En effet, il a développé des filières de collecte pour une grande majorité de déchets recyclables et a mis en place l'extension des consignes de tri pour les emballages qui ont fait fortement diminuer les tonnages d'Ordures Ménagères résiduelles (OMr) et permis de réduire l'enfouissement des déchets ultimes.

Pour soutenir ce projet et impliquer davantage les habitants, le SYVALORM propose un programme d'intervention en milieu scolaire pour sensibiliser dès le plus jeune âge au "mieux être" environnemental - A destination des **classes de CP, CE1, CE2, CM1, CM2**.

En partenariat avec l'association Perche Nature, le SYVALORM propose donc gratuitement, à votre disposition, des modules d'animation qui peuvent s'insérer dans les programmes scolaires et soutenir les apprentissages sur la thématique des déchets et plus largement sur celle de l'environnement. Ludiques, participatives et interactives, les interventions réalisées par l'animatrice de l'association Perche Nature suivent une démarche pédagogique dans laquelle l'enfant est le principal acteur de son apprentissage. La transmission des connaissances est, avant tout, basée sur l'observation, l'expérimentation et l'adoption d'un savoir être propice à générer de bonnes pratiques éco-responsables.

Informés, sensibilisés, les élèves apprendront que chez eux tout se trie et que le SYVALORM a mis en place les moyens pour garantir le maximum de collectes sélectives qui favorisent le recyclage et le réemploi. Ils comprendront aussi et surtout que les déchets ne sont pas une fatalité et qu'ils peuvent être évités.

Afin que ces animations ne restent pas isolées et ponctuelles, **il est important qu'elles s'intègrent dans un projet de classe ou d'établissement qui traite des questions de développement durable.**

Pour en savoir plus : Rendez vous sur notre site www.syvalorm.fr

L'association Perche Nature

Perche Nature, association loi 1901 reconnue d'intérêt général, œuvre depuis plus de 40 ans pour l'éducation à l'environnement et la découverte de la nature dans le Perche et la Vallée du Loir. Agréée d'Education Populaire, de Protection de la Nature, par l'Education Nationale, elle détient le label « Référentiel de Qualité Jeune Public » soumis à l'approbation de la Convention Régionale pour une Education à l'Environnement et au Développement Durable (CREEDD).



animation@perchenature.fr
www.perchenature.fr

3



DÉCOUVERTE DES DÉCHETS

ATELIERS À DESTINATION DES CLASSES PRIMAIRES



Chaque atelier dure une demi-journée

Nouveau !



Papier, qui es-tu ?

Découverte de l'histoire des papiers au fil du temps et de l'évolution des différentes matières premières utilisées pour sa fabrication ainsi que des différents usages que l'on en fait au quotidien. Comment le papier est-il fabriqué ? Comment est-il recyclé ? Focus sur le recyclage : comment bien trier ses papiers à l'école et à la maison ? Il est possible de terminer cette animation par un atelier manuel de fabrication de papier recyclé, sous conditions de préparation en amont par la classe.



Découverte du compostage

Découverte du cycle de la matière et compréhension de la différence déchet organique/inorganique. Apprentissage ludique du tri des déchets organiques pouvant aller dans le compost. Compréhension des différentes étapes de transformation de la matière en compost, rôle et utilité au jardin. Découverte de la réduction des déchets de nos poubelles grâce à un compost. Découverte de la faune du compost, capture et observation de la faune du compost à l'aide de boîtes-loupe, détermination et croquis.



Tri & recyclage des déchets

Découverte du cycle de la matière et compréhension de la différence déchet organique/inorganique. Durée de vie des déchets inorganiques dans le temps et compréhension de la nécessité de les jeter à la poubelle. Présentation des différentes poubelles et apprentissage du tri. Découverte du parcours de déchets après les avoir jetés dans les différentes poubelles et observation du recyclage de certains matériaux.

A partir du cycle



Les matières premières des déchets

3

D'où vient le plastique? Avec quoi fait-on une brique de jus de fruit? Quelle est la matière première d'une canette ? Le verre est-il une matière renouvelable ? Cette animation permettra aux enfants de découvrir les différentes matières premières et matériaux dont sont composés nos déchets, et comment ces matières sont elles valorisées. Compréhension de la transformation d'une matière première pour fabriquer un objet, mais aussi comment le valoriser et refabriquer un autre objet, grâce à des activités ludiques.



En route vers le Zéro déchet !

Cette animation a pour but de sensibiliser les enfants à l'importance de réduire la quantité de nos déchets. A travers des activités ludiques, la réalisation d'un objet durable à partir de déchets (tawashi), et des ateliers de réflexion en groupes, les enfants prendront conscience de la relation entre nos choix de consommation et notre production de déchets. A l'école, en sortie, en pique-nique, au goûter, à la maison... il existe de nombreux gestes à mettre en place au quotidien pour réduire ses déchets, découvrons-les ensemble !

INSCRIPTION ET CONTACT



SYNDICAT DE VALORISATION
DES ORDURES MÉNAGÈRES

Pour vous inscrire :

1. Auprès de Perche Nature en retournant la fiche d'inscription P.7 par mail à l'adresse :

animation@perchenature.fr

Attention :

Les animations sont proposées de Septembre à Juin de l'année scolaire en cours.

Afin de satisfaire le plus grand nombre, les interventions sont limitées à 2 par établissement regroupées sur 1 seule journée.

Les animations ne sont proposées qu'à partir du Cycle 2.

2. L'éducatrice à l'environnement de Perche Nature vous recontactera par mail ou par téléphone pour programmer l'animation en fonction de vos souhaits et de ses disponibilités.



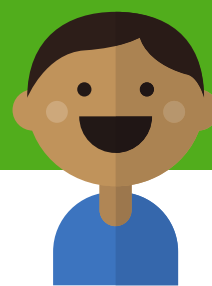
**Renseignements :
Perche Nature**

animation@perchenature.fr

**4 Rue Saint-Denis, 41170 Mondoubleau
www.perchenature.fr**

ou

www.syvalorm.fr



FICHE D'INSCRIPTION

A RETOURNER UNIQUEMENT PAR MAIL

Les fiches incomplètes ne seront pas prises en compte



Date :

Nom de la commune :

Nom de l'établissement :

Adresse :

Nom de l'enseignant(e) référent de la demande d'intervention :

Coordonnées téléphoniques (N° de portable) :

Adresse mail :

Horaires de l'école :

Période souhaitée pour l'intervention :

Classe N°1

Niveau de la classe :

Nombre d'enfants dans la classe :

(S'il s'agit d'une classe à double niveau , préciser le nombre pour chaque section)

Animation : Papier Compostage Tri et recyclage Matières premières Zéro déchet

Classe N°2

Niveau de la classe :

Nombre d'enfants dans la classe :

(S'il s'agit d'une classe à double niveau , préciser le nombre pour chaque section)

Animation : Papier Compostage Tri et recyclage Matières premières Zéro déchet

Description succincte du projet pédagogique dans lequel se situe l'atelier choisi :

animation@perchenature.fr



Syvalorm

SYNDICAT DE VALORISATION
DES ORDURES MÉNAGÈRES

