



Reconnaître 10 insectes

Observez et identifiez les petites bêtes qui vous entourent

DEFI "NATURALISTE"



Un insecte est un animal dont le corps est divisé en trois parties : la tête, le thorax et l'abdomen. Ils ont deux yeux de chaque côté de la tête. Ceux-ci sont composés de nombreuses facettes.

Un insecte peut être minuscule comme une fourmi ou très grand comme certains papillons.

Tous les insectes se reproduisent en pondant des œufs dans la terre, sur des feuilles, dans des sortes de nids ou d'"enveloppes" qu'ils fabriquent...

Au printemps, il en sort des larves qui peuvent, pour certaines espèces, ressembler à l'insecte adulte en plus petit. Ces larves vont grandir en changeant de "peau" à chaque étape jusqu'à ce qu'elles atteignent la taille adulte.

Les scientifiques ont classé les insectes en "ordres" qui rassemblent les animaux qui ont les mêmes caractéristiques. Les papillons, par exemple, font partie de l'ordre des lépidoptères.




Votre défi

 Recherchez dans la cour de l'école ou dans l'environnement immédiat de celle-ci (jardin, parc, chemin, cours d'eau...) au moins 10 insectes différents, cherchez leur ordre.

Certains pourront appartenir au même ordre.

 Prenez des photos, faites des dessins, prenez des notes : nom, lieu, date

 Partagez vos observations sur notre base de données : Obs'41.

Matériel

Loupes

Petites boîtes transparentes

Fiche "silhouettes"

Crayon / Appareil photo

Ressources pédagogiques

<https://www.perchenature.fr/documents-telechargeables>

<https://www.insectes-net.fr>

<http://aramel.free.fr/>

Niveau



PARTICIPEZ VOUS AUSSI AUX DEFIS POUR LA NATURE !

 Dessinez (ou collez la photographie) dans les cases correspondantes, les insectes observés

Insectes dont la larve ressemble à l'adulte

<p>Hémiptères : punaises, pucerons</p>	<p>Orthoptères: sauterelles, grillons...</p>
<p>Dermaptères : perce-oreilles</p>	<p>Mantoptères : mante religieuse</p>
<p>Odonates : libellules, demoiselles</p>	<hr/>

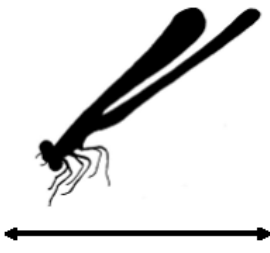
 Dessinez (ou collez la photographie) dans les cases correspondantes, les insectes observés

Insectes dont la larve ne ressemble pas à l'adulte

<p>Diptères : mouches, syrphes, moustiques ...</p>	<p>Hyménoptères : abeilles, bourdons, guêpes, fourmis ...</p>
<p>Lépidoptères : papillons</p>	<p>Coléoptères : coccinelles, cétoines, Scarabées ...</p>
<hr/>	<hr/>

Silhouettes d'insectes

Les odonates



Demoiselles



Libellules



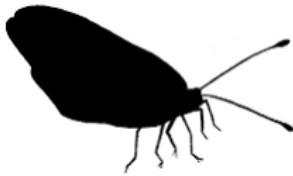
"Clairon"

Les coléoptères

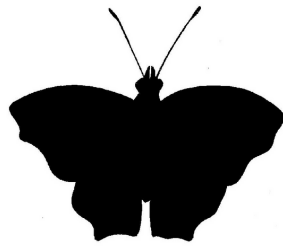


"Lucane Cerf-Volant"

Les lépidoptères



"Gazé"



"Paon du jour"

Les hémiptères



Punaise

Les hyménoptères



Bourdon



Guêpe

Les orthoptères



Sauterelle

Les diptères



Mouche

Les mantoptères



Mante religieuse

Les dermaptères



Forficule (Perce-oreilles)

Les flèches tracées sous les dessins donnent une idée de la taille réelle des insectes représentés.