

Réaliser des tawashi

DEFI ECO-CITOYEN

De quoi se sert-on le plus souvent dans une cuisine, qui est (la plupart du temps) en matière synthétique, qui ne se recycle pas et que l'on doit renouveler régulièrement ?

Des éponges bien sûr ! Notre alliée de la vaisselle et du ménage n'est pas l'alliée de la planète. Les plus fréquemment achetées sont celles en dérivé de pétrole, traitées aux produits chimiques afin d'assurer leur résistance.

Voici alors une idée brico-récup et utile qui permettra de dire au revoir à ces éponges polluantes (et peu économiques) : le TA-WA-SHI !

Ce drôle de nom désigne une éponge faite maison, originaire du Japon, fabriquée à partir de vieux vêtements, lavables et réutilisable, avec une durée de vie supérieure aux éponges naturelles ou luffa (courge séchée pouvant être utilisée pour la vaisselle ou le ménage). Le tawashi peut-être doux ou rugueux selon les matériaux utilisés, il peut aussi être accompagné d'une brosse en fibre naturelle dans votre cuisine.






Niveau



Temps

Moins d'une heure

Matériel

-  - morceaux de vieux collants ou tee-shirt manches longues
-  - règle + crayon à papier
-  - marteau
-  - planche bois de min 20x20 cm
-  - 24 clous

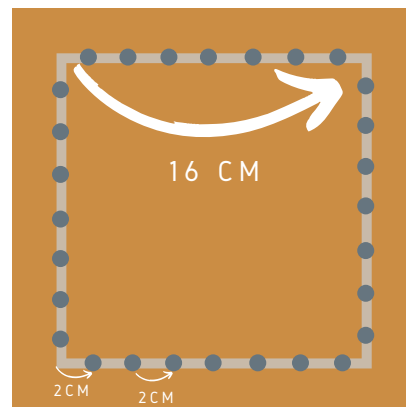
PARTICIPEZ VOUS AUSSI AUX DEFIS POUR LA NATURE !

1 Préparation

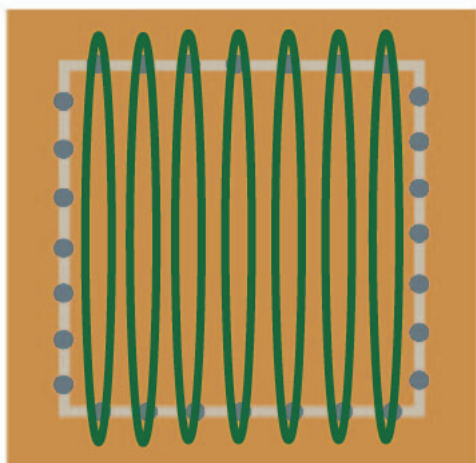
Sur votre planche, tracez un carré de 16x16 cm

Plantez un clou sur ce trait tous les 2 cm (7 clous/côté)

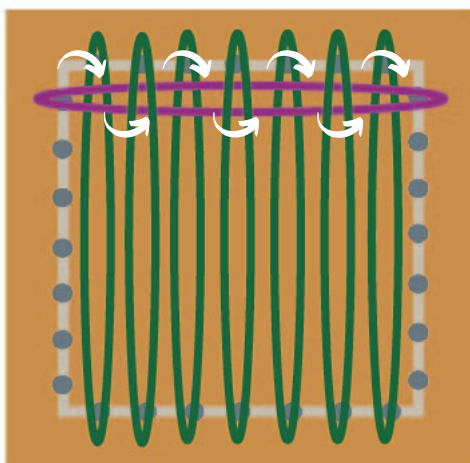
Coupez vos collants ou manches en bandelettes de 3 cm environ



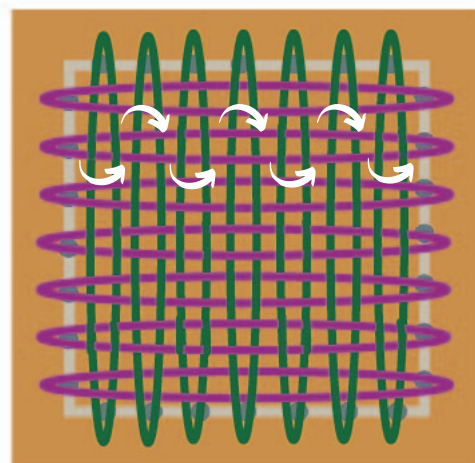
2 Tissage



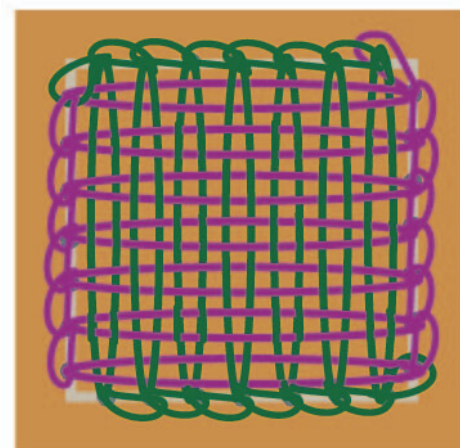
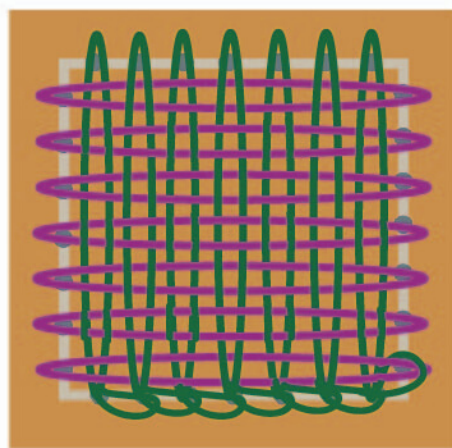
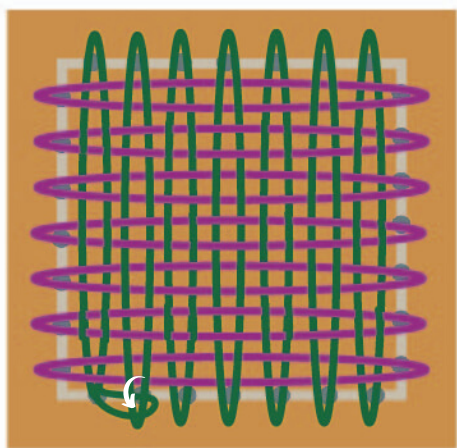
Tendez une bande de tissu d'un clou à un autre situé en face, verticalement
Répétez l'opération pour les 6 autres morceaux



Faites de même avec d'autres bandes de tissu, horizontalement
Les passer d'abord au dessus puis en dessous, puis au dessus puis en dessous, etc, des bandes placées précédemment (image centrale)
Alternez cet ordre d'une bande à l'autre (image de droite)



3 Fermeture du tawashi



Prenez une boucle dans un angle et passez la suivante à l'intérieur, répétez l'opération sur tout le tour du tawashi
Décrochez le tawashi des clous et serrez le sans lâcher la dernière boucle
Passez cette dernière boucle sur elle-même, votre tawashi est prêt !



Sources :

<http://dansmapetiteroulotte eklablog.fr/les-ecolotrucs-n-5-fabriquer-ses-eponges-tawashi-a118391548>

<http://www.melicoop.fr/2017/07/12/tuto-tawashi/>