



Instaurez le tri des déchets à l'école

DEFI ECO-CITOYEN



Selon l'ADEME chaque année, un français produit en moyenne 568kg de déchets, soit deux fois plus qu'il y a 40 ans. La population mondiale ne cessant de croître, il est indispensable aujourd'hui de réduire la quantité de déchets produits dans les foyers, c'est le mouvement du "zéro déchet". Après réduction, les ordures restantes doivent être triées afin d'en recycler le maximum. C'est François 1er qui aurait instauré les premiers principes du tri sélectif au XVIème siècle. En 2019, il existe, partout en France, des syndicats de gestion des déchets, chargés de la collecte et acheminement des différentes poubelles : recyclables, papiers, ordures ménagères, déchets végétaux, textiles, verres, etc. Les consignes de tri varient selon le syndicat local mais certaines actions simples sont à réaliser dans tous nos foyers et établissements.






Niveau



Temps

2h environ

Matériel

-  Papiers A4 et imprimante
-  Bacs pour regrouper les déchets
-  Fiche Consignes de tri à imprimer sur le site du syndicat de déchets (lien en fin de document)

PARTICIPEZ VOUS AUSSI AUX DEFIS POUR LA NATURE !

1

Préparez le projet



Imprimez ou récupérez la fiche "Consignes de tri" du syndicat local : Valdem, Smirgeomes, Sictom, ... (lien en fin de document).



Présentez aux enfants la répartition possible des déchets :

- Bac "recyclable"
- Bac "papiers", s'ils ne sont pas pris dans la poubelle "recyclables"
- Bac "verre"
- Bac "déchetterie"
- Bac "textile"
- Bacs déchets particuliers : ampoules, et piles
- Récupération au profit de projets : stylos, bouchons, ...
- Bac "ordures ménagères"
- Bac à compost



Organisez un moment avec les élèves pour observer le contenu de la poubelle de classe.



Discutez ensemble de l'état actuel du tri sélectif : certains déchets auraient-ils pu être valorisés ?

2

Passer à l'action

Installez des bacs de tri dans la classe en les différenciant par la couleur (cartons peints par les enfants par exemple).

Collez sur chaque bac, un visuel permettant aux enfants de repérer le contenu de la poubelle (voir pages suivantes).



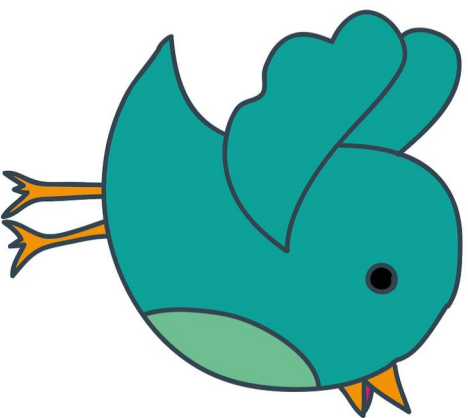
**Le Smirgeomes et le Sictom de Montoire pratiquent l'extension des consignes de tri, les petits déchets plastiques et les sacs vont dans le bac jaune !
A venir pour Valdem...**

Sources pédagogiques

<http://www.valdem.fr/fr-493-856-tri-collecte-consigne-de-tri.html>

<http://www.smirgeomes.fr/mes-poubelles-containers/>

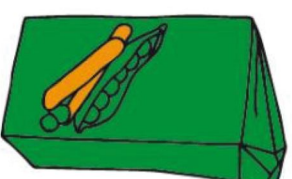
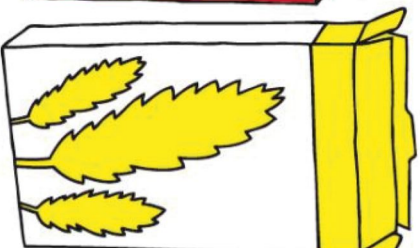
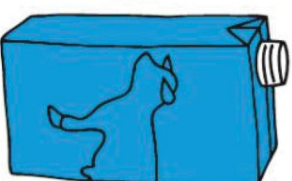
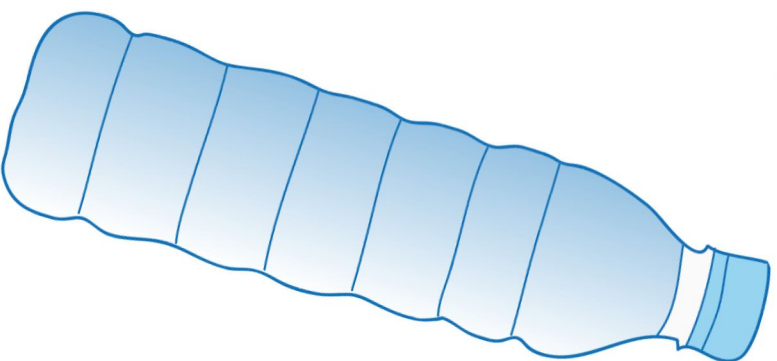
<https://www.sictom-montoire.fr/telechargements/>

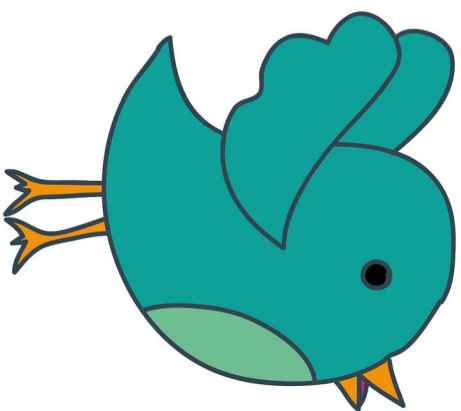


Ici tu dois mettre les déchets ...

RECYCLABLES :

PLASTIQUE, CARTON, MÉTAL, ...

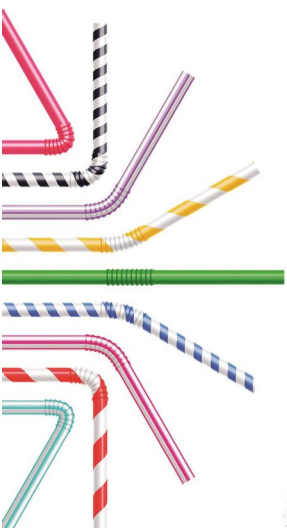


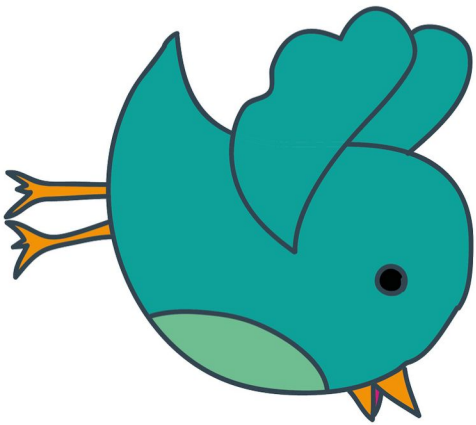


Ici tu dois mettre les déchets ...

NON RECYCLABLES :

MOUCHOIRS, EMBALLAGES BONBONS, VAISSELLE JETABLE, ...



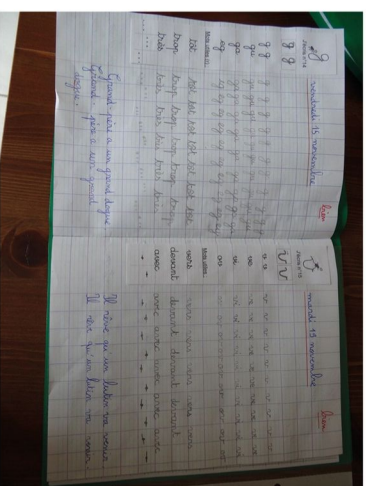


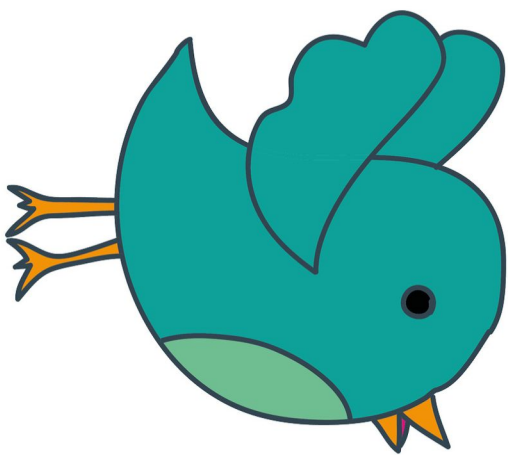
Ici tu dois mettre les déchets ...

PAPPIERS :

JOURNAUX, ENVELOPPES, MAGAZINES, CAHIERS, ANNUAIRES, ...

*Attention !
Ne pas les mettre en bales, toujours les
mettre à plat !*





Ici tu dois mettre les déchets ...

COMPOSTABLES :

EPLUCHURES, COQUILLES D'ŒUF, MARC CAFÉ, ...

