



Apprenez à reconnaître les feuilles des arbres et réalisez votre propre herbier !

DEFI "CONNAISSANCE DE NOTRE ENVIRONNEMENT"

Les arbres sont fréquents dans notre environnement et la connaissance des plus communs est facile à acquérir grâce à une clé de détermination très simple. Faire sécher les feuilles des arbres déterminés et réaliser un herbier permet de développer le sens esthétique et de mieux comprendre le monde végétal. C'est l'occasion d'activités sur le terrain et à l'intérieur : observation, collecte, dessin d'observation, tri, classement, détermination, conservation et mise en valeur, partage et recherche d'informations...

Temps

1h de préparation + 1h de balade

1h de mise en séchage + 15 jours d'attente

1h pour la réalisation de l'herbier

Niveau



Matériel

Pour la récolte

- Une paire de sécateurs ou de gros ciseaux
- Des sachets en papier
- Stylos, marqueurs, et carnet de terrain

Pour la détermination

- Petites loupes à main
- Aide à la détermination des principaux arbres rencontrés (document fourni par Perche Nature)

Pour le séchage

- 2 planches en bois (aggloméré, mélaminé...) de 55x40cm
- des journaux format "quotidien" (56x36cm)
- des poids, sangles ou gros livres pour la presse

Pour le classement

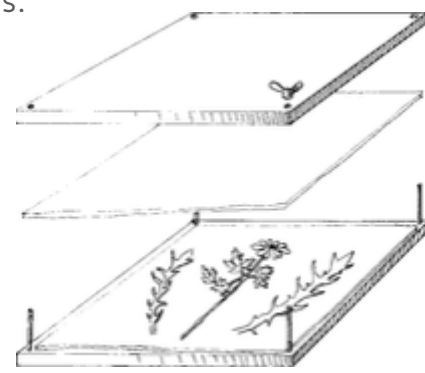
- des étiquettes
- du scotch (spécial herbier si possible)
- des feuilles de papier blanc + papier cristal
- des photos, documents concernant chaque espèce

L'herbier, un outil facile à réaliser ! C'est un outil indispensable pour tout amoureux des plantes qui souhaite conserver ses observations. Il existe beaucoup de façons de réaliser un herbier, du modèle classique (comme les botanistes du 19ème siècle) au modèle artistique en passant par l'herbier de poche ou l'herbier en accordéon.

1 La récolte. Lors d'une balade en forêt ou dans un parc, reconnaître chaque arbre choisi en utilisant la clef de détermination fournie par Perche Nature. Récolter les feuilles des arbres et les ranger dans une pochette pour chaque espèce. Sur chaque pochette, indiquer le nom de l'arbre si vous le connaissez, le lieu de récolte, la date, et le nom de la personne ayant récolté. Prendre des photos de l'arbre : vue générale, écorce, fleurs ou fruits s'il y en a, et autres détails qui vous semblent importants. Conseils pour la récolte : ne prélever que par temps sec.

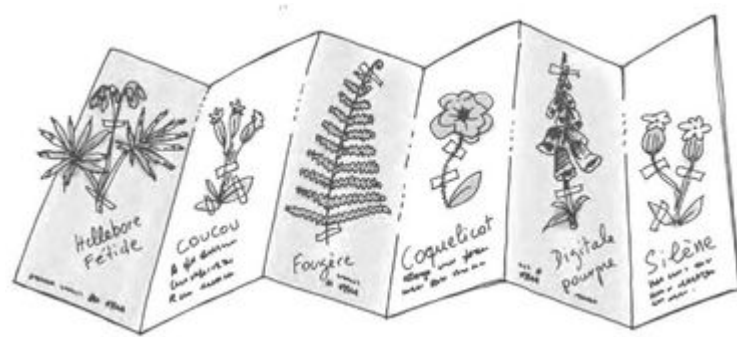
2 Le séchage des feuilles récoltées. De retour de promenade, commencez aussitôt l'étape du séchage, avant que les feuilles récoltées ne flétrissent. C'est la partie la plus longue, mais indispensable pour une bonne conservation. Pour cela, il faut retirer toute l'humidité des spécimens afin de les conserver : placez les feuilles une à une entre les feuilles d'un journal ou d'un papier absorbant (essuie-tout, buvard...). Etalez-les soigneusement, en évitant les mauvais plis. Placez le tout sous presse, entre les deux planches de bois, en mettant du poids au-dessus (gros livres, poids...) ou en serrant la presse avec des sangles afin d'aplatir les feuilles.

Il faut compter au moins 15 jours de séchage en vérifiant régulièrement les feuilles d'arbres : pensez à changer de temps en temps les feuilles de papier journal si vous vous apercevez que celles-ci sont humides. Attention, pensez à mettre le nom de la plante sur une étiquette placée à côté de l'échantillon qui sèche.



3 La réalisation de l'herbier. Une fois les feuilles bien séchées, il ne reste plus qu'à les coller et les mettre en page dans l'herbier. Manipulez-les avec précaution et collez-les sur une feuille de papier. Pour un grand herbier classique, utilisez des feuilles de papier A3 blanches (160g minimum) et des feuilles de papier cristal A3 que vous placerez dans un classeur ou un carton à dessin au format correspondant. Pour un herbier en accordéon, utilisez des feuilles épaisses d'environ 15 cm de haut sur 60cm de large, que vous pliez en accordéon tous les 10cm environ. Il est possible de placer une photo de la feuille et de l'arbre. Collez ensuite une étiquette (il en existe des toutes prêtes à acheter ou à télécharger puis à imprimer, sinon fabriquez-les vous-même!) sur laquelle vous

inscrirez ces informations :



HERBIER DE	
Famille des	_____
Nom scientifique	_____
Nom vulgaire	_____
Station	_____
Localité	_____
Date de la récolte	_____
Propriétés et usages	_____

Deyrolle, 46, rue du Bac, Paris
www.deyrolle.fr

- 🍃 Nom et prénom du collecteur
- 🍃 Famille de la plante
- 🍃 Nom scientifique (le nom en latin)
- 🍃 Nom commun (vulgaire) de la plante,
- 🍃 Lieu de la récolte : station = lieu-dit ; localité = la commune
- 🍃 Date de la récolte
- 🍃 Caractéristiques de la plante : à quoi sert cette plante, si elle est toxique, etc