



Découvrir le régime alimentaire d'un rapace nocturne

DEFI NATURALISTE



Savez vous vraiment ce qu'est ce qu'un rapace nocturne ? Ce sont des oiseaux qui vivent la nuit, ils possèdent des plumes anti-bruit au niveau des ailes et leurs pattes sont couvertes de plumes, ils sont capables de tourner leur tête de manière à regarder dans leur dos, ils ont de très grands yeux et un disc facial qui leur permet de capter les moindres petits sons. Ces espèces adaptées à vivre après le coucher du soleil sont en nombre limité dans notre région, il y a ; la chouette effraie, la chouette hulotte, la chouette chevêche et le hibou moyen duc! Ces animaux vous semble bien mystérieux ? Apprenez à découvrir leurs mets préférés !



Niveau



Temps

Matériel

une pelote de réjection
une pince à épiler
des cure-dents
un petit récipient

1 Dans quoi notre hibou à-t-il mis les pattes ?



Ceci est une pelote de réjection ! Lorsque les rapaces nocturnes chassent, ils avalent tout rond leurs proies (petits mammifères), sans prendre la peine de croquer (quand les poules auront des dents...). Leur estomac n'est pas non plus équipé pour digérer os, poils ou plumes, il ne dissout que la viande ! Résultat, une boule de tout ce qui n'est pas digéré se forme dans l'estomac, c'est la pelote de réjection. Pour s'en débarrasser, les rapaces la recrachent et c'est cet élément qui nous permet de découvrir leur régime alimentaire.

2 Où peut-on en trouver ?

Les rapaces nocturnes aiment se percher, sur des poteaux électriques, des vieux arbres, les toits des églises... C'est donc au pied de ces perchoirs qu'il faut chercher ! Vous pouvez aussi en trouver dans les nichoirs lorsqu'ils sont nettoyés en hiver.



A la découverte !

3 Une fois les pelotes trouvées, il suffit de les décortiquer soigneusement pour découvrir les repas favoris de ces oiseaux.

Mettre de l'eau dans le petit récipient, y mettre à tremper la pelote.

4 La déposer sur un morceau de tissu ou de papier absorbant, puis se munir des petits outils (cure-dents et pinces à épiler) pour libérer les petits os.

5 Placer les os sur la fiche ci-jointe, en fonction de leur forme. Puis déterminer de quel petit mammifère il s'agit !



Répartir les os dans les bonnes cases



Crânes



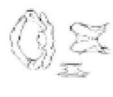
Omoplates



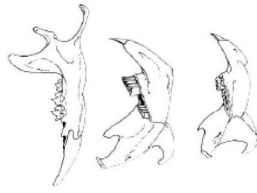
Os du bassin



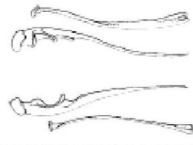
Côtes



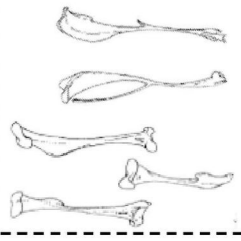
Vertèbres



Mâchoires

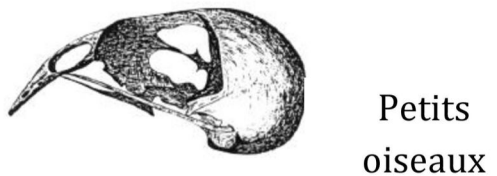
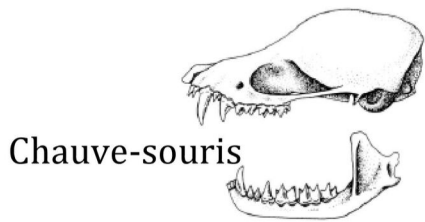
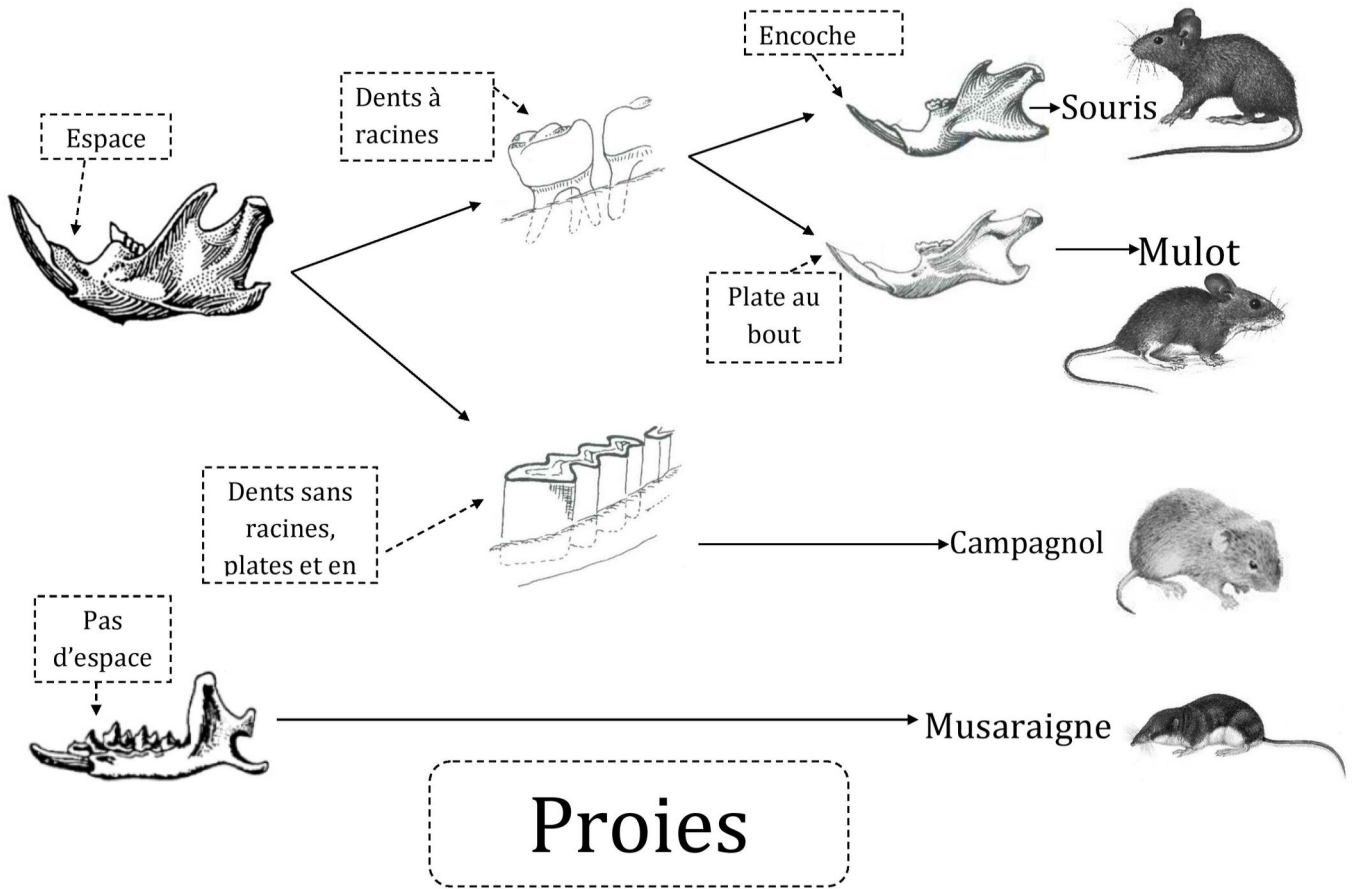


Os de l'avant-bras



Os de la cuisse

Clef de détermination



Autres

