



Creuser une mare

DEFI BIODIVERSITE



Les mares font parties des espaces ayant un rôle essentiel dans la préservation de la biodiversité. Elles accueillent une faune et une flore souvent diversifiée et la vie peut y être foisonnante : tritons, grenouilles, libellules, insectes, plantes aquatiques viennent s'installer dans ces petits lieux calmes. Une mare sert également de « garde-manger » pour d'autres espèces animales telles que les oiseaux, les chauves-souris, les reptiles etc... Ces berceaux de nombreux animaux sont menacés et tendent à disparaître, notamment à cause des activités humaines. Véritable lieu d'accueil pour la biodiversité, vous pouvez créer ce petit « écosystème » et avec un peu de patience, admirer les petites bêtes qui la visiteront.



Temps

min. 4 heures

Niveau



Matériel

Pelle,

Pioche

Brouette

Sable

Bâche imperméable (sauf si sol argileux)

Mètre

1 Choix et préparation de l'emplacement

Evitez les terrains en pente et privilégiez un point bas

Pensez à la sécurité des jeunes enfants (endroit inaccessible, surveillance possible de loin...)

Il faut peu d'arbres à proximité car la lumière est nécessaire et les feuilles mortes susceptibles de s'accumuler dans la mare.

Pensez aux possibilités d'alimentation en eau (pluie, ruissellement...).

Pensez aux dimensions de la mare : De 3 m² au minimum (et 70 cm de profondeur) à 7 m² en général. Pour une mare plus grande, envisagez un engin mécanique pour creuser la mare

Choisissez une forme simple (ovale, huit, haricot...) en pensant à la surface de bâche à utiliser.

Dessinez un profil avec des pentes douces, des secteurs peu profonds (20 cm d'eau et environ 25% pour la pente), et des zones plus profondes.

Les pentes ne doivent pas dépasser 30% pour éviter un glissement du sable et permettre à la faune de monter et descendre dans la mare plus aisément.



Mare de 3mx4m et 0,70m de profondeur
Il faudra une bâche de 1mm d'épaisseur,
4,80m de largeur ($3+(2\times 0,70)+0,40$) et
de 5,80m de longueur
($4+(2\times 0,70)+0,40$)

Calculez la dimension de la bâche : ajouter à la longueur et à la largeur 40 cm de marge pour les bords et le double de la profondeur souhaitée (exemple ci-dessus).



2 Creusement de la mare et installation de la bâche

Pensez à creuser 15 cm plus profond pour disposer le sable et la bâche imperméable.

Si vous avez beaucoup de campagnols, posez un grillage fin dans le fond de la mare

Étalez une couche de sable de 10 à 15 cm d'épaisseur

Disposez la bâche et découpez la en la laissant dépasser.

Attendez le remplissage de la mare avant d'enterrer les bords.

3 Aménagement de la mare

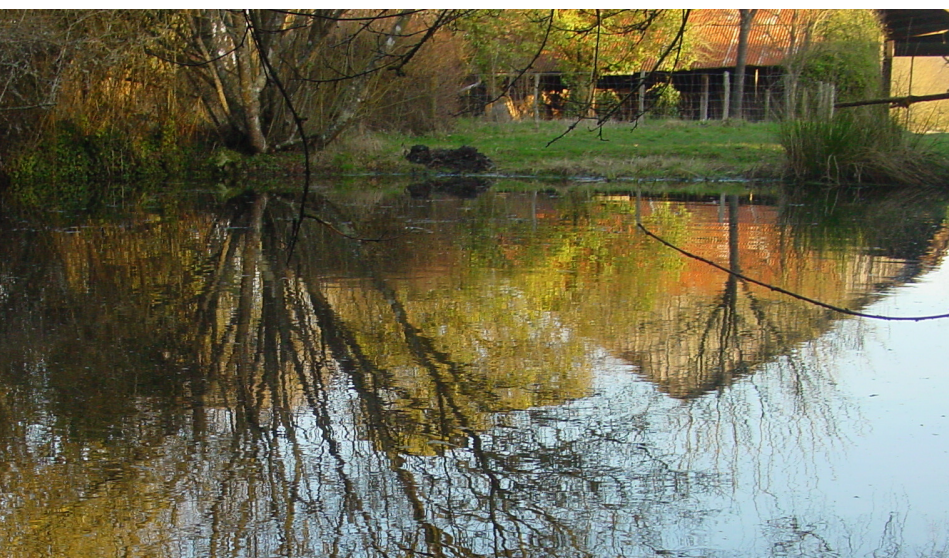
Implantez des végétaux aquatiques : se limiter au départ à quelques unes, une colonisation naturelle se fera progressivement.

N'importez pas d'espèces animales, la colonisation se fera naturellement.

Une mare accueillante se verra occupée par tritons, libellules, grenouilles, etc.

L'ajout de poissons entraîne une chute de biodiversité car ils sont prédateurs des larves.

- | | |
|-------------------|-------------------|
| 1 Nénuphar jaune | 5 Sagittaire |
| 2 Cératophylle | 6 Lysimaque Carex |
| 3 Massette | 7 Reine des prés |
| 4 Iris faux acore | 8 Joncs |



Sur notre site internet vous trouverez un guide de gestion des mares à l'intention des particuliers mais aussi des communes :

<https://www.perchenature.fr/document-s-telechargeables/53-pour-la-bonne-gestion-des-mares-communales-et-privées>