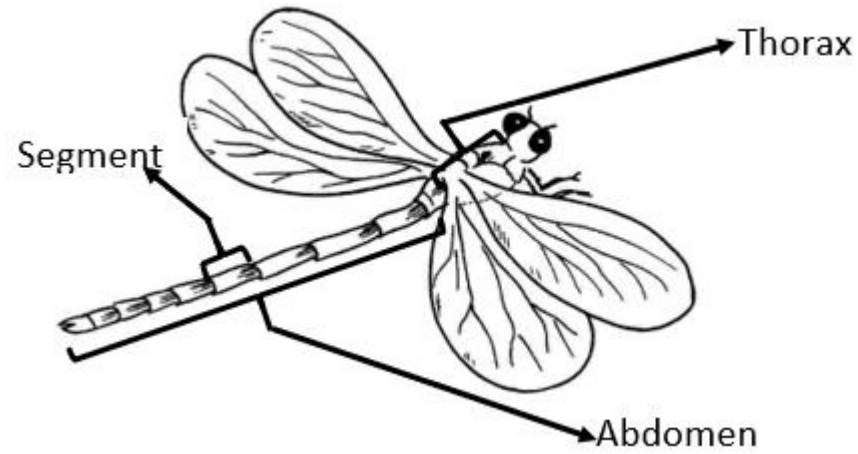


Quelques libellules faciles à reconnaître que l'on peut croiser dans les mares, les ruisseaux, les rivières ...

Libellules : Grande taille et ailes dépliées quand elles sont posées



Orthétrum réticulé
Orthetrum cancellatum

Les mâles sont bleus avec les derniers segments noirs. Et les femelles sont jaunes et noires.

Cette espèce fréquente les eaux stagnantes (mares, étangs bras morts...)



Libellule déprimée
Libellula depressa

Reconnaisable par la présence de taches noires à la base de leurs ailes.

Le mâle est de couleur bleu ciel et la femelle de couleur jaune.

Cette espèce fréquente les points d'eau temporaires ou de création récente souvent sans végétation.



Sympétrum sanguin
Sympetrum sanguineum

Très reconnaissable par sa couleur rouge vif et ces pattes totalement noires.

Cette espèce fréquente les eaux stagnantes envahies par la végétation.



Libellule écarlate
Crocothemis erythraea

De couleur rouge, cette libellule présente un abdomen large et aplati. Les ailes postérieures ont une tache orangée à leur base.

Cette espèce fréquente les plans d'eau stagnante et cours d'eau lents qui se réchauffent facilement.



Gomphe joli
Gomphus pulchellus

C'est une libellule jaune à motifs noirs. Ces yeux ne se touchent pas sur la tête.

Cette espèce fréquente les plans d'eaux calmes avec peu de végétation.



Anax empereur
Anax imperator

Grande espèce relativement facile à identifier. Le thorax est vert vif et l'abdomen est bleu et noir.

Cette espèce fréquente les eaux stagnantes ou avec un léger courant.

Demoiselles : Petite taille et ailes pliées quand elles sont posées

Les Agrions



Agrion jouvencelle
Coenagrion puella

Il se reconnaît par la présence de bande noire sur le thorax et par la présence d'un motif en forme de U sur le deuxième segment. Le segment 8 est entièrement bleu et le segment 9 à un motif noir.

Cette espèce fréquente les eaux stagnantes (mares, étangs, fossés ...)



Agrion à larges pattes
Platycnemis pennipes

De couleur un peu plus clair que les autres agrions, il se reconnaît par l'élargissement des tibias avec une ligne noir continue.

Cette espèce colonise les eaux stagnantes (étangs, lacs, rivières...)



Agrion élégant
Ischnura elegans

Cet agrion est reconnaissable par la prédominance de noir sur son abdomen et par son 8^{ème} segment qui est totalement bleu.

Cette espèce fréquente les eaux calmes sans trop de végétation.



Agrion porte coupe
Enallagma cyathigerum

De couleur bleu et noir, il se reconnaît par la couleur bleue des segments 8 et 9. Il est aussi reconnaissable par la présence d'une forme de « champignon » sur son deuxième segment.

Cette espèce fréquente les ruisseaux, les fossés, les étangs...



Agrion de mercure
Coenagrion mercuriale

De couleur bleu et noir elle présente un dessin noir sur le 2^{ème} segment (Symbole de Mercure). Son 8^{ème} segment à souvent deux points noirs.

Cette espèce fréquente les petits cours d'eau de bonne qualité et ensoleillés.



Caloptéryx éclatant
Calopteryx splendens

Très reconnaissable par sa couleur bleu métallique, ses ailes sont partiellement sombres et arrondies.

Cette espèce fréquente les eaux à courant faible principalement.



Petite nymphe au corps de feu
Pyrrhosoma nymphula

Très facile à reconnaître grâce à sa couleur rouge vif. Il possède aussi des pattes totalement noires et des yeux rouges.

Cette espèce fréquente les fossés, les étangs, les mares...